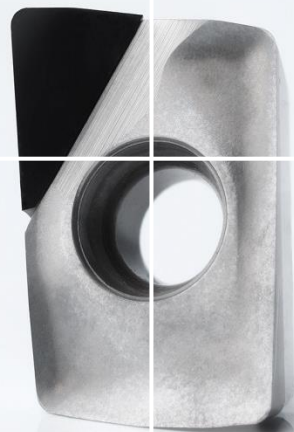
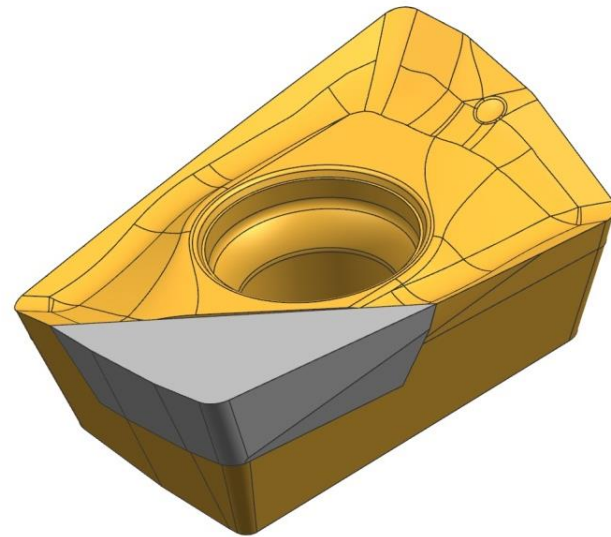


# ПЛАСТИНЫ РСД ДЛЯ TURBO 10



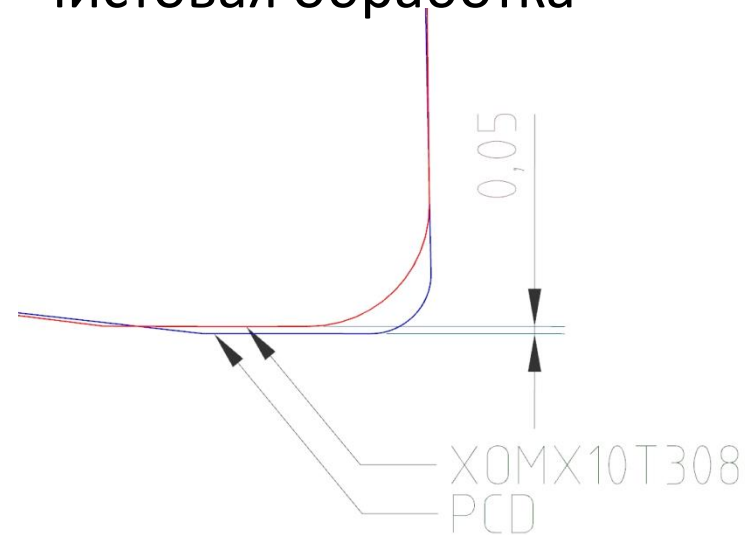
# Пластины PCD для Turbo 10

- Напаянная режущая часть
- Сплавы PCD05 и PCD20

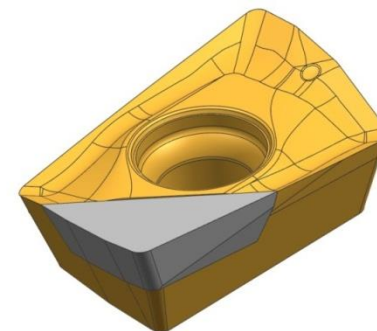


# Пластины PCD для Turbo 10

- Пластины XOMX10T3 для фрез “Turbo 10”
- Пластины подходят на все корпуса фрез Turbo 10
- Можно использовать вместе с твердосплавными пластинами
- Основная область применения – чистовая обработка алюминиевых сплавов
- Сплавы PCD05 и PCD20



# Пластины PCD для Turbo 10



- Улучшенное закрепление
- Фрезерованный карман
  - Улучшен контакт между пластиной и корпусом
  - Уменьшено биение

# Пластины PCD для Turbo 10

- Wiper-поверхность длиной 1.08 мм обеспечивает низкую шероховатость обработанной поверхности
- Твердосплавные и PCD пластины, установленные в один корпус, дают экономически эффективное решение
- Режимы резания, алюминиевые сплавы (8-15% Si)
  - $v_c = 400-2500$  м/мин
  - $f = 0.05-0.2$  мм/зуб
  - $a_p = 3.6$  мм макс (65% длины напайки из PCD)
- PCD20 – первый выбор для фрезерования алюминиевых сплавов
- PCD05 для оптимизации и для обработки титана

# Пластины PCD для Turbo 10

№ продукта

02904660

02904662

Обозначение

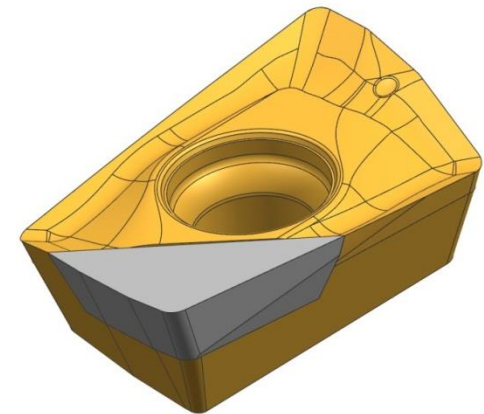
ХОЕХ10Т304F

ХОЕХ10Т304F

Сплав

PCD05

PCD20



**SECCO**

