



2023



Торговая марка Barracuda clamping system

Российский производитель высококачественных
зажимных систем

- Все компоненты конструкции изготавливаются из Российских материалов
- Дизайн зажимных систем разработан Российскими инженерами
- Производство размещено в г. Екатеринбург

Производимая продукция
включает в себя:

- Тиски центричные
- Тиски позиционные
- Зажимные системы
- Стойки для подъема тисков
- Базовые плиты



Тиски серии SPS

Область применения:

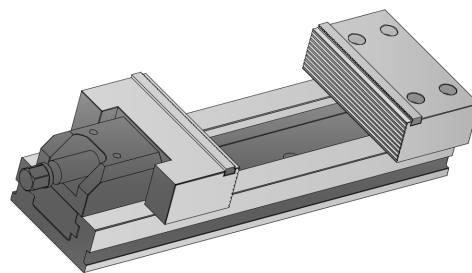
- Фрезерные универсальные станки и станки с ЧПУ
- Единичное и мелкосерийное производство

Характеристики:

- Прямое закрепление заготовок
- Закрепление заготовок с неровными гранями
- Закрепление заготовок зубчатыми вставками
- Регулирование усилия зажима заготовки обеспечивается при помощи динамометрического ключа
- Базовые и рабочие поверхности тисков отшлифованы
- Твердость рабочих поверхностей тисков 46...52 HRCэ
- Установка тисков на стол станка в горизонтальном положении
- Большое разнообразие типоразмеров

Тиски позиционные прямой зажим

Системная информация



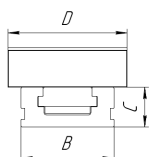
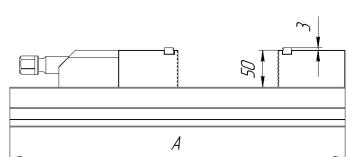
Заказной номер

SPS.125.350.1

SPS.125.450.1

SPS.125.550.1

Габаритные размеры (мм)



длина (A)

350

450

550

ширина (B)

125

125

125

высота (C)

53

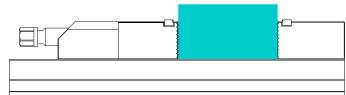
ширина (D)

125

125

125

Максимальные размеры заготовки (мм)

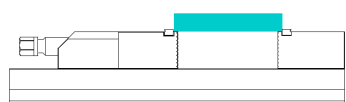


губки с канавками

150

250

350

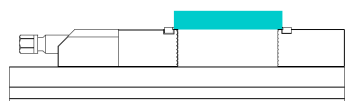


ступенчатые губки

160

260

360



острозубые
ступенчатые губки

160

260

360

Усилие зажатия (kN)

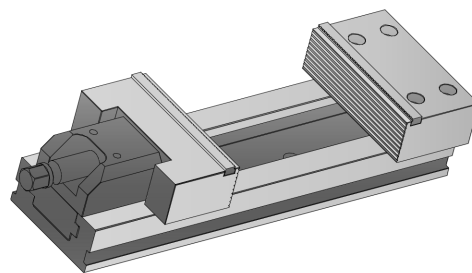
30

Базовый комплект поставки оснащен:

- Двумя отверстиями $\Phi 16$ мм. для установки на базовые плиты;
- Отверстиями для крепления тисков к базовым плитам и Т-образному пазу стола;
- Двумя шпонками 18 мм. для базирования по Т-образному пазу стола;
- Т-образными гайками для закрепления тисков на столе станка;
- Поворотным ключом для закрепления деталей.

Тиски позиционные прямой зажим

Системная информация



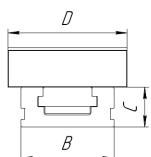
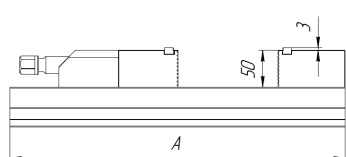
Заказной номер

SPS.125.350.2

SPS.125.450.2

SPS.125.550.2

Габаритные размеры (мм)



длина (A)

350

450

550

ширина (B)

125

125

125

высота (C)

53

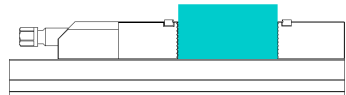
ширина (D)

160

160

160

Максимальные размеры заготовки (мм)

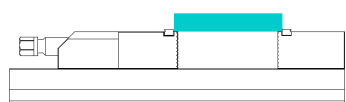


губки с канавками

150

250

350

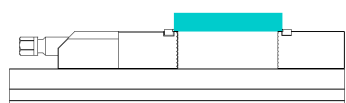


ступенчатые губки

160

260

360



острозубые
ступенчатые губки

160

260

360

Усилие зажатия (kN)

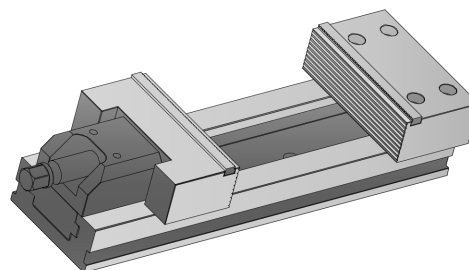
30

Базовый комплект поставки оснащен:

- Двумя отверстиями $\Phi 16$ мм. для установки на базовые плиты;
- Отверстиями для крепления тисков к базовым плитам и Т-образному пазу стола;
- Двумя шпонками 18 мм. для базирования по Т-образному пазу стола;
- Т-образными гайками для закрепления тисков на столе станка;
- Поворотным ключом для закрепления деталей.

Тиски позиционные прямой зажим

Системная информация



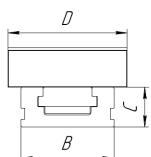
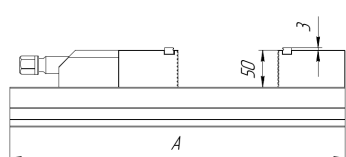
Заказной номер

SPS.160.350.1

SPS.160.450.1

SPS.160.550.1

Габаритные размеры (мм)



длина (A)

350

450

550

ширина (B)

160

160

160

высота (C)

53

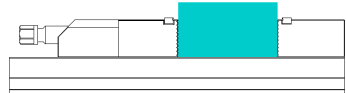
ширина (D)

160

160

160

Максимальные размеры заготовки (мм)

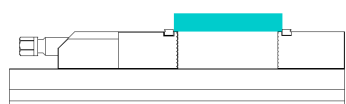


губки с канавками

150

250

350

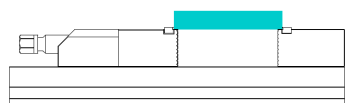


ступенчатые губки

160

260

360



острозубые
ступенчатые губки

160

260

360

Усилие зажатия (kN)

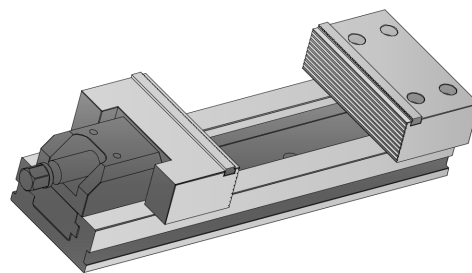
30

Базовый комплект поставки оснащен:

- Двумя отверстиями $\Phi 16$ мм. для установки на базовые плиты;
- Отверстиями для крепления тисков к базовым плитам и Т-образному пазу стола;
- Двумя шпонками 18 мм. для базирования по Т-образному пазу стола;
- Т-образными гайками для закрепления тисков на столе станка;
- Поворотным ключом для закрепления деталей.

Тиски позиционные прямой зажим

Системная информация



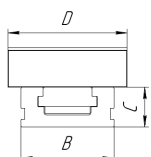
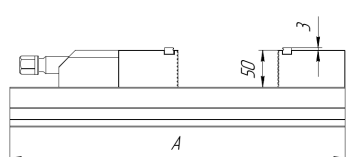
Заказной номер

SPS.160.350.2

SPS.160.450.2

SPS.160.550.2

Габаритные размеры (мм)



длина (A)

350

450

550

ширина (B)

160

160

160

высота (C)

53

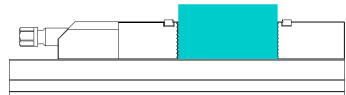
ширина (D)

200

200

200

Максимальные размеры заготовки (мм)

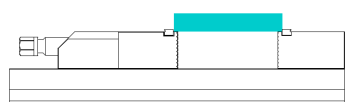


губки с канавками

150

250

350

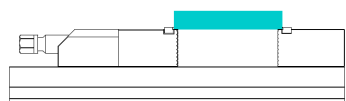


ступенчатые губки

160

260

360



острозубые
ступенчатые губки

160

260

360

Усилие зажатия (kN)

30

Базовый комплект поставки оснащен:

- Двумя отверстиями $\Phi 16$ мм. для установки на базовые плиты;
- Отверстиями для крепления тисков к базовым плитам и Т-образному пазу стола;
- Двумя шпонками 18 мм. для базирования по Т-образному пазу стола;
- Т-образными гайками для закрепления тисков на столе станка;
- Поворотным ключом для закрепления деталей.

Тиски серии TCS, TCR

Область применения:

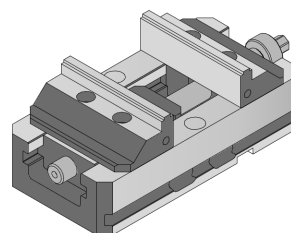
- Фрезерные станки с ЧПУ – для производительной и высокоточной обработки
- Мелкосерийное и среднесерийное производство

Характеристики:

- Прямое и обратное закрепление заготовок
- Закрепление заготовок с неровными гранями
- Закрепление заготовок зубчатыми вставками
- Регулирование усилия зажима заготовки обеспечивается при помощи динамометрического ключа
- Базовые и рабочие поверхности тисков отшлифованы
- Твердость рабочих поверхностей тисков 59...63 HRCэ
- Установка тисков на стол станка в горизонтальном положении и на ребро
- Большое разнообразие типоразмеров и сменных губок

Тиски центричные прямой и обратный зажим

Системная информация



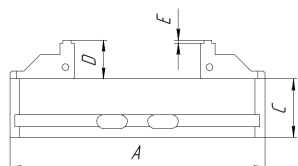
Заказной номер

TCS.80.160

TCS.125.250

TCS.160.250

Габаритные размеры (мм)



длина (A)

160

250

250

ширина (B)

80

125

160

высота (C)

53

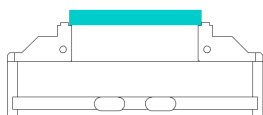
высота (D)

34

36

36

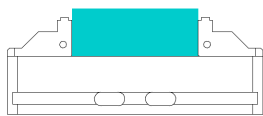
Максимальные размеры заготовки (мм)



острозубые ступенчатые
губки

70

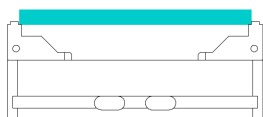
130



гладкие губки

52

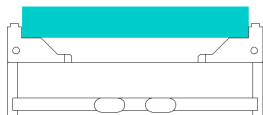
124



острозубые ступенчатые
губки

108

225



гладкие ступенчатые
губки

94

220

Усилие зажатия (kN)

20

35

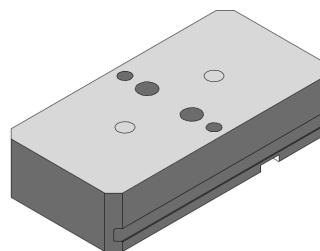
Базовый комплект поставки оснащен:

- Двумя отверстиями $\Phi 16$ мм. для установки на базовые плиты;
- Отверстиями для крепления тисков к базовым плитам и Т-образному пазу стола;
- Двумя шпонками 18 мм. для базирования по Т-образному пазу стола;
- Т-образными гайками для закрепления тисков на столе станка;
- Поворотным ключом для закрепления деталей.

TCS

Стойка для подъёма тисков

Системная информация

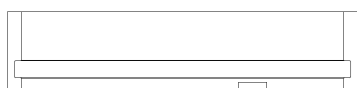


Заказной номер

P.125.250

P.160.250

Габаритные размеры (мм)



длина

250

ширина

125

160

высота

56

Базовый комплект поставки оснащен:

- Двумя отверстиями $\Phi 16$ мм. для установки на базовые плиты;
- Отверстиями для крепления тисков к базовым плитам и Т-образному пазу стола;
- Двумя шпонками 18 мм. для базирования по Т-образному пазу стола;
- Т-образными гайками для закрепления тисков на столе станка.

Тиски центричные прямой и обратный зажим

Системная информация



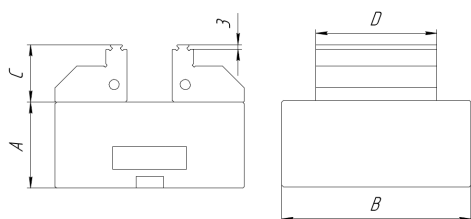
TCR

Заказной номер

TCR.125

TCR.160

Габаритные размеры (мм)



высота (A)

80

диаметр (B)

125

160

высота (C)

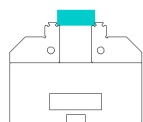
38

ширина (D)

80

125

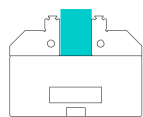
Максимальные размеры заготовки (мм)



острозубые ступенчатые
губки

58

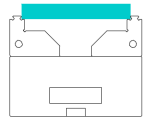
93



гладкие губки

52

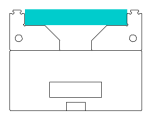
87



острозубые ступенчатые
губки

98

108



гладкие ступенчатые
губки

92

102

Усилие зажатия (kN)

35

Базовый комплект поставки оснащен:

- Двумя отверстиями $\Phi 16$ мм. и одним центральным отверстием $\Phi 20$ мм. для установки на базовые плиты и планшайбы поворотных столов;
- Отверстиями для крепления тисков к базовым плитам и Т-образному пазу стола;
- Двумя шпонками 18 мм. для базирования по Т-образному пазу стола;
- Т-образными гайками для закрепления тисков на столе станка;
- Поворотным ключом для закрепления деталей.

Высокоточные тиски серии TPS

Область применения:

- Фрезерные станки с ЧПУ, шлифовальные станки, электроэрозионные станки – для производительной и высокоточной обработки
- Мелкосерийное и среднесерийное производство

Характеристики:

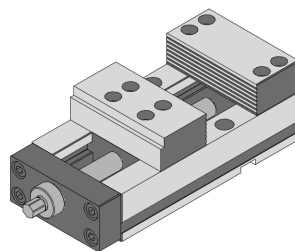
- Прямое и обратное закрепление заготовок
- Закрепление заготовок с неровными гранями
- Закрепление заготовок зубчатыми вставками
- Регулирование усилия зажима заготовки обеспечивается при помощи динамометрического ключа
- Базовые и рабочие поверхности тисков отшлифованы
- Твердость рабочих поверхностей тисков 59...63 HRCэ
- Установка тисков на стол станка в горизонтальном положении и положении на ребро
- Большое разнообразие типоразмеров и сменных губок

Базовый комплект поставки оснащен:

- Двумя отверстиями $\Phi 16$ мм. для установки на базовые плиты;
- Отверстиями для крепления тисков к базовым плитам и Т-образному пазу стола;
- Двумя шпонками 18 мм. для базирования по Т-образному пазу стола;
- Т-образными гайками для крепления тисков на столе станка;
- Поворотным ключом для крепления деталей.

Тиски позиционные прямой и обратный захжим

Системная информация



Заказной номер

TCS.80.160

TCS.125.250

TCS.160.250

Габаритные размеры (мм)

длина (A)

160

250

250

ширина (B)

80

125

160

высота (C)

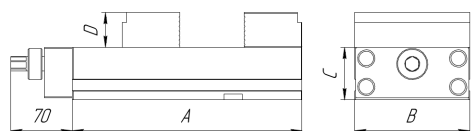
53

высота (D)

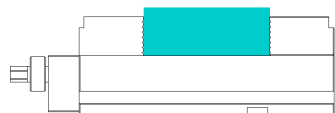
34

36

36



Максимальные размеры заготовки (мм)



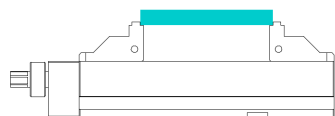
губки с канавками

120



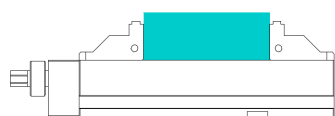
ступенчатые губки

130



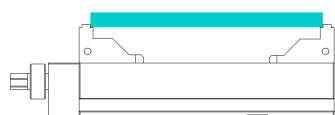
острозубые
ступенчатые губки

130



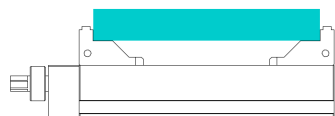
гладкие губки

124



острозубые
ступенчатые губки

225



гладкие
ступенчатые губки

220

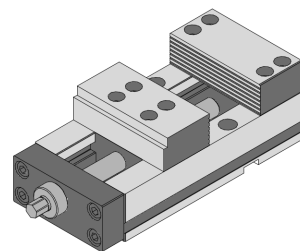
Усилие зажатия (kN)



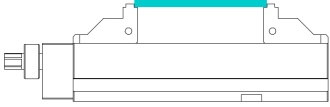
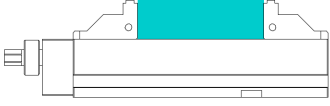
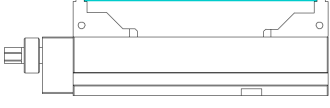
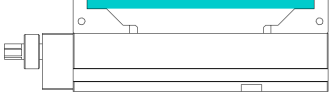
35

TCS

Тиски позиционные прямой и обратный зажим

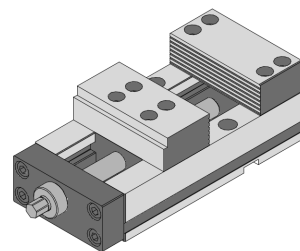
Системная информация



Заказной номер		TPS.125.350	TPS.160.350
Габаритные размеры (мм)			
длина (A)		350	
ширина (B)		125	160
высота (C)		53	
высота (D)		36	
Максимальные размеры заготовки (мм)			
	губки с канавками	220	
	ступенчатые губки	230	
	острозубые ступенчатые губки	230	
	гладкие губки	224	
	острозубые ступенчатые губки	325	
	гладкие ступенчатые губки	320	
Усилие зажатия (kN)		35	

Тиски позиционные прямой и обратный зажим

Системная информация



Заказной номер

TPS.125.450 TPS.160.450

Габаритные размеры (мм)

длина (A)

450

ширина (B)

125

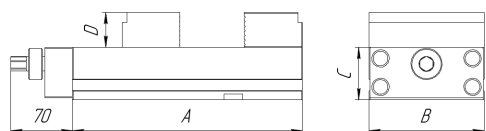
160

высота (C)

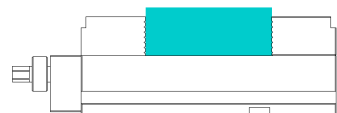
53

высота (D)

36



Максимальные размеры заготовки (мм)



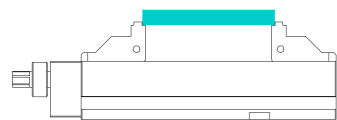
губки с канавками

320



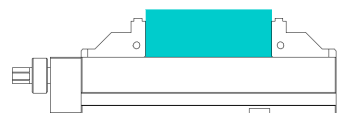
ступенчатые губки

330



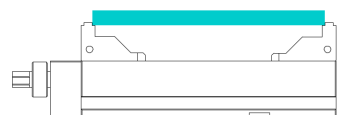
острозубые
ступенчатые губки

330



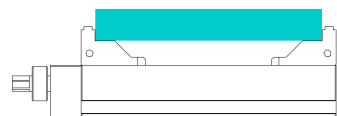
гладкие губки

324



острозубые
ступенчатые губки

425



гладкие ступенчатые
губки

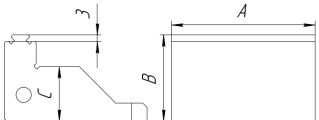
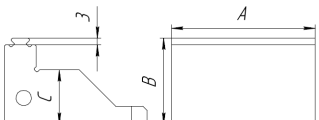
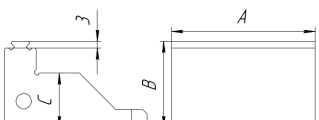
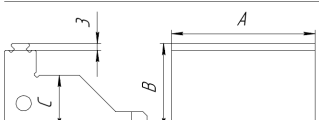
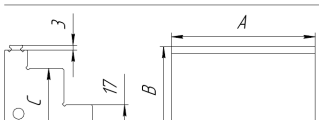
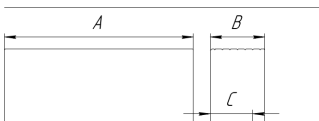
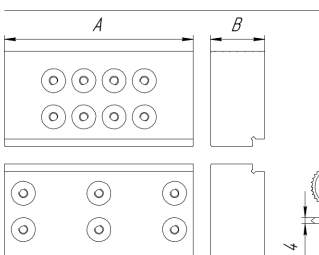
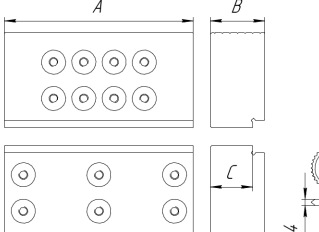
420

Усилие зажатия (kN)

35

TCS

Комплектующие к тискам

Обозначение	Размеры (мм)			Подходит для типа			Заказной номер
	A	B	C	TCS.125.250 TCS.160.250	TPS.125.250 TPS.125.350 TPS.125.450	TPS.160.250 TPS.160.350 TPS.160.450	
Габаритные размеры (мм)							
 <p>Комплект острозубых, ступенчатых губок (2 шт.)</p>	125	36	24	X			JS.125.04
 <p>Комплект острозубых, ступенчатых губок (2 шт.)</p>	125	36	24		X	X	JS.125.02
 <p>Комплект острозубых, ступенчатых губок (2 шт.)</p>	160	36	24	X			JS.160.02
 <p>Комплект острозубых, ступенчатых губок (2 шт.)</p>	160	36	24		X	X	JS.160.01
 <p>Комплект острозубых, ступенчатых губок (2 шт.)</p>	125	53	39	X			JS.125.03
 <p>Комплект острозубых, ступенчатых губок (2 шт.)</p>	125	36	28		X	X	JS.125.05
 <p>Комплект губок с зубчатыми вставками (2 шт., 4 вставки)</p>	125	36	28		X	X	JS.125.01
 <p>Комплект губок с зубчатыми вставками (4 шт.)</p>	160	36	28		X	X	JS.160.03

Зажимные системы серии CS

Область применения:

- Фрезерные станки с ЧПУ, шлифовальные станки, электроэрозионные станки – для производительной и высокоточной обработки
- Мелкосерийное и среднесерийное производство

Характеристики:

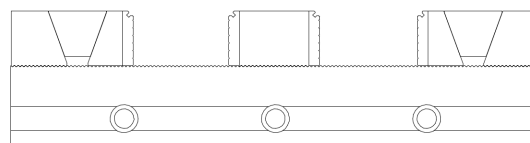
- Закрепление заготовок с неровными гранями
- Закрепление заготовок зубчатыми вставками
- Регулирование усилия зажима заготовки обеспечивается при помощи динамометрического ключа
- Базовые и рабочие поверхности отшлифованы
- Твердость рабочих поверхностей тисков 46...52 HRCэ
- Установка систем на стол станка в горизонтальном положении и положении на ребро

Базовый комплект поставки оснащен:

- Двумя отверстиями $\Phi 16$ мм. для установки на базовые плиты;
- Отверстиями для крепления к базовым плитам и Т-образному пазу стола;
- Двумя шпонками 18 мм. для базирования по Т-образному пазу стола;
- Т-образными гайками для крепления на столе станка.

Зажимная система

Системная информация



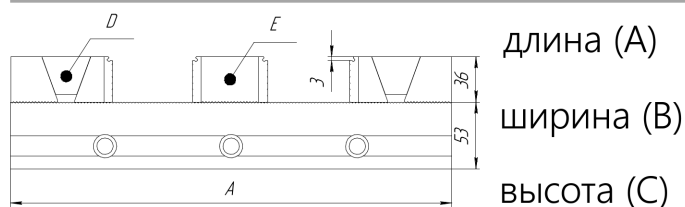
Заказной номер

CS.60.250

CS.60.350

CS.60.450

Габаритные размеры (мм)



длина (A)

250

350

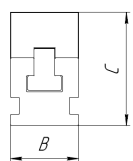
450

ширина (B)

60

высота (C)

89



кол-во зажимных модулей (D)

1

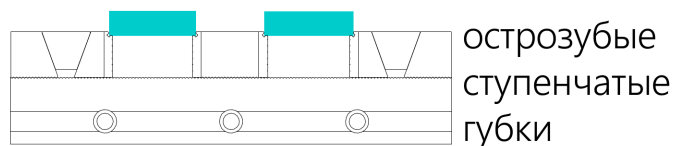
2

кол-во опорных модулей (E)

1

1

Максимальные размеры заготовки (мм)

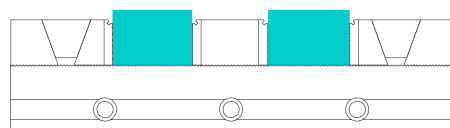


острозубые
ступенчатые
губки

-

65

119

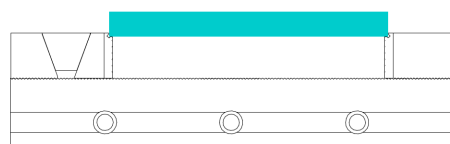


губки с
канавками

-

59

113

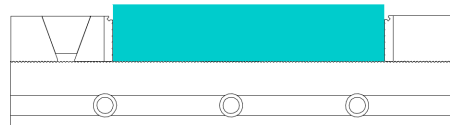


острозубые
ступенчатые
губки

121

221

321



губки с
канавками

115

215

315

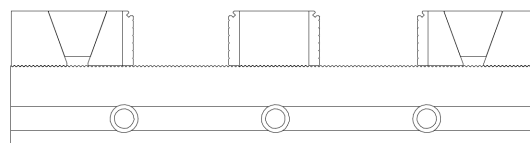
Усилие зажатия (kN)

40

CS

Зажимная система

Системная информация



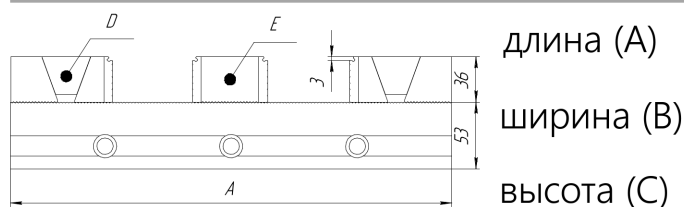
Заказной номер

CS.80.250

CS.80.350

CS.80.450

Габаритные размеры (мм)



длина (A)

250

350

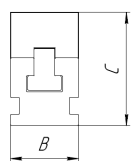
450

ширина (B)

80

высота (C)

89



кол-во зажимных модулей (D)

1

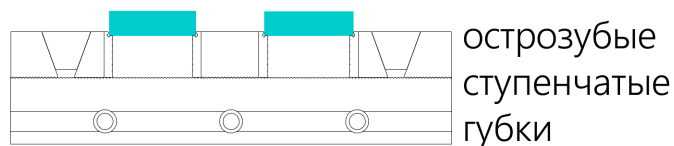
2

кол-во опорных модулей (E)

1

1

Максимальные размеры заготовки (мм)

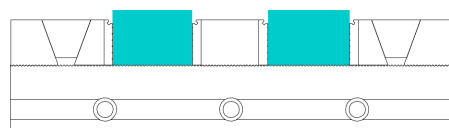


острозубые
ступенчатые
губки

-

65

119

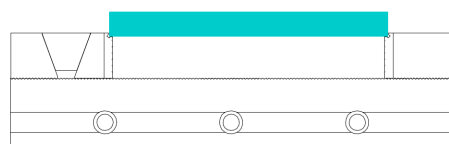


губки с
канавками

-

59

113

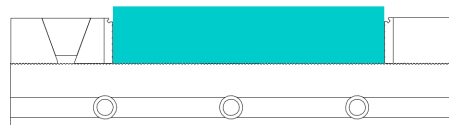


острозубые
ступенчатые
губки

121

221

321



губки с
канавками

115

215

315

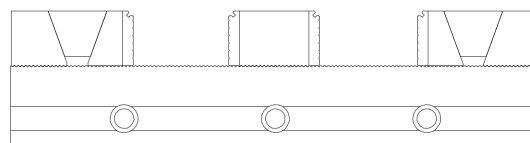
Усилие зажатия (kN)

40

CS

Зажимная система

Системная информация



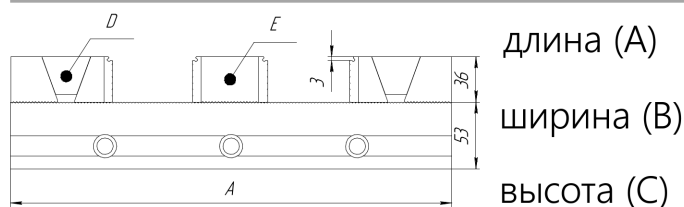
Заказной номер

CS.100.250

CS.100.350

CS.100.450

Габаритные размеры (мм)



длина (A)

250

350

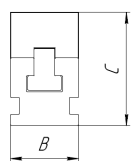
450

ширина (B)

100

высота (C)

89



кол-во зажимных модулей (D)

1

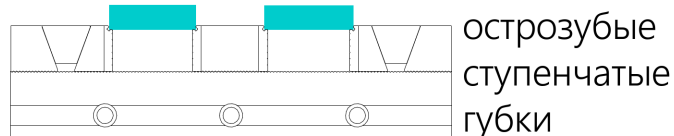
2

кол-во опорных модулей (E)

1

1

Максимальные размеры заготовки (мм)

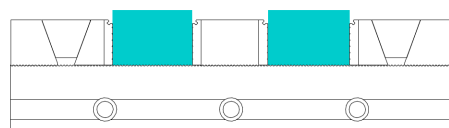


острозубые
ступенчатые
губки

-

65

119

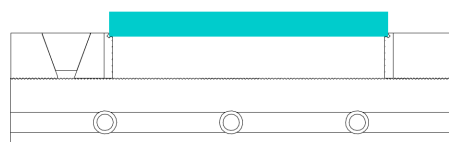


губки с
канавками

-

59

113

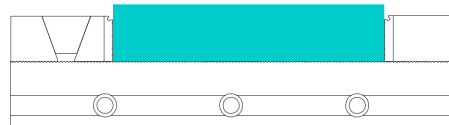


острозубые
ступенчатые
губки

121

221

321



губки с
канавками

115

215

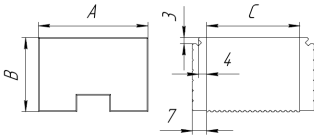
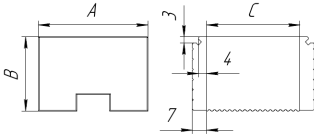
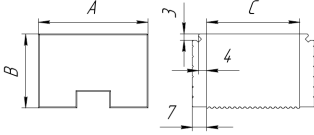
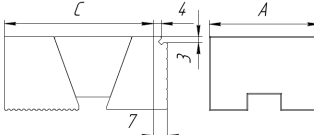
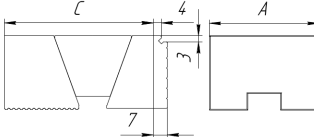
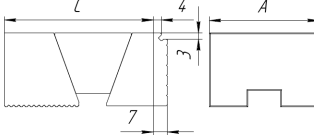
315

Усилие зажатия (kN)

40

CS

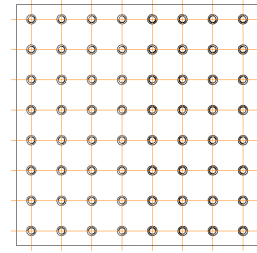
Комплектующие к зажимным системам

Обозначение	Размеры (мм)			Подходит для типа			Заказной номер
	A	B	C	CS.60.250 CS.60.350 CS.60.450	CS.80.250 CS.80.350 CS.80.450	CS.100.250 CS.100.350 CS.100.450	
Габаритные размеры (мм)							
 <p>Опорный модуль с накладными острозубыми, ступенчатыми губками (2 шт.)</p>	60	36	46	X	X	X	CS.60.250.02
 <p>Опорный модуль с накладными острозубыми, ступенчатыми губками (2 шт.)</p>	80	36	46	X	X	X	CS.80.250.02
 <p>Опорный модуль с накладными острозубыми, ступенчатыми губками (2 шт.)</p>	100	36	46	X	X	X	CS.100.250.02
 <p>Зажимной модуль с накладной острозубой, ступенчатой губкой (1 шт.)</p>	60	36	74	X	X	X	CS.60.250.03
 <p>Зажимной модуль с накладной острозубой, ступенчатой губкой (1 шт.)</p>	60	36	74	X	X	X	CS.60.250.03
 <p>Зажимной модуль с накладной острозубой, ступенчатой губкой (1 шт.)</p>	60	36	74	X	X	X	CS.60.250.03



Базовые плиты

Системная информация



Заказной номер

BP.400.400

BP.600.400

Габаритные размеры (мм)

длина (A)

399

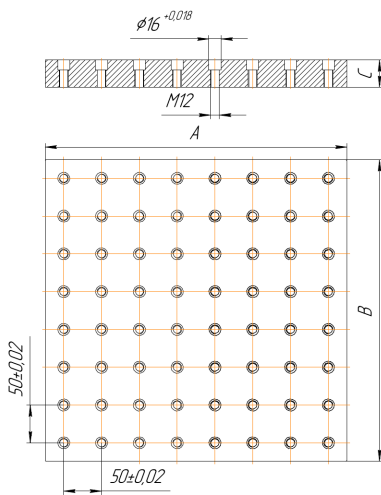
599

ширина (B)

399

высота (C)

36



НОВОСИБИРСК
Жуковского, 102, оф705

8(383) 203-27-74
info@sibinstrument.com
www.sibinstrument.com